

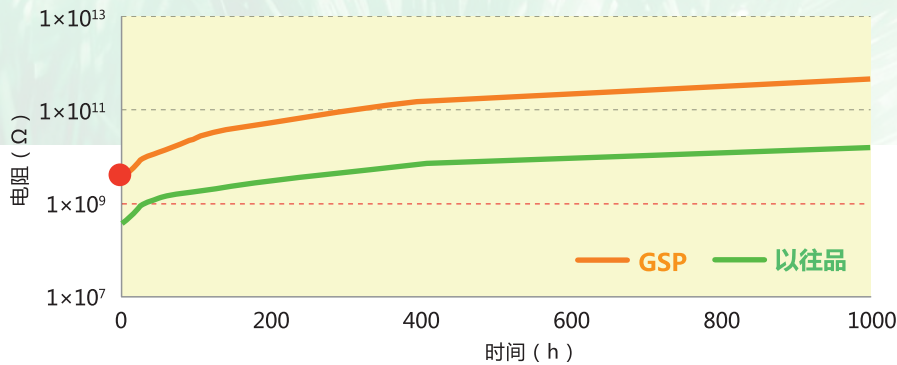
# 汽车用常规无铅焊锡膏

品质值得信赖 丰田汽车（株）已采用

## GSP

### 高绝缘电阻值

#### 绝缘电阻值



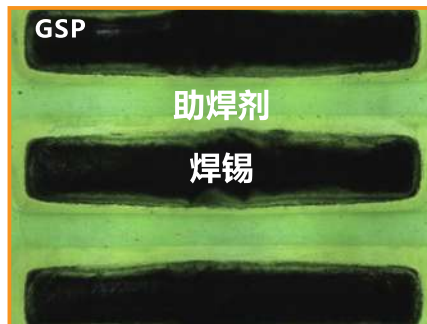
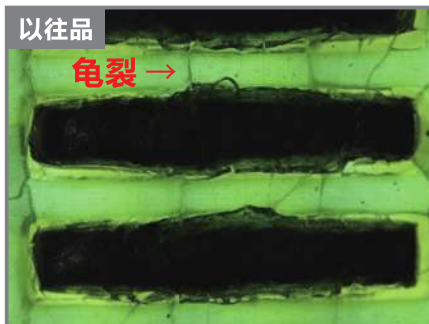
#### 测试条件

- 试验基板：JIS II型基板
- 印刷厚：150μm
- 施加电压：20V
- 环境：85/85%RH

从初始值保持1 × 10<sup>9</sup> Ω

### 实现抑制残渣龟裂

#### 残渣龟裂（冷热循环）



#### 测试条件

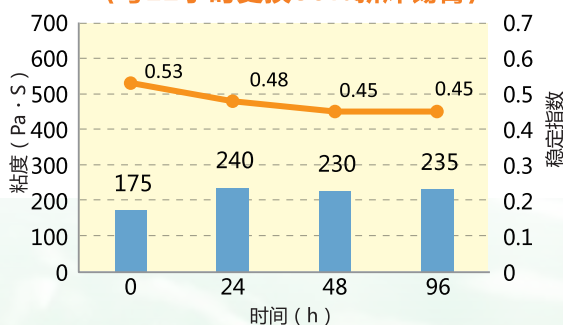
- 冷热条件：-40⇔125°C 各30分钟
- 观察处：0.5mmQFP部
- 印刷厚：180μm
- 从基板背面照光，实施透光观察。

2,000次循环：助焊剂残渣无龟裂发生

### 优异的粘度稳定性

#### 粘度与稳定指数的变化

〈每12小时更换80%新焊锡膏〉



优异的粘度稳定性 ▶  
可以「减少焊锡膏废弃量」